

RCM460DY + MK3 -GARO

- For IT-system som er kapasitivt jordet
- Retningsbestemt
- Justerbar grenseverdi
- Justerbar tidsforsinkelse
- For eksterne differansestrømtrafoer
- Overvåking av differansestrømtrafoens tilkobling
- Automatisk reset
- For montering på DIN-skinne
- Beskyttelsesklasse A i h.t. IEC



Funksjonsbeskrivelse

RCM460DY er et strømstyrt jordfeilrelè/differansestrømrelè som er retningsbestemt, d.v.s. det varsler kun om jordfeil som ligger etter differansestrømtrafoen. Det kan benyttes i nett med isolert nøytralpunkt (IT-system).

RCM460DY benytter seg av eksterne differansestrømtrafoer. Relèet tester selv at forbindelsen mellom relè og differansestrømtrafo er i orden. Ved brudd i forbindelsen mellom differansestrømtrafo og relè, kobler utgangsrelèet og en LED lyser i fronten av relèet.

Relèet arbeider etter prinsippet om at den vektorielle summen av alle strømmer i et lukket strømsystem alltid er null. Retningen på en eventuell jordfeilstrøm kontrolleres ved å måle fasevinkelen mellom jordfeilstrømmen og den spenningen som måles mellom et kunstig nøytralpunkt i relèet og jord.

Relèet har justerbar grenseverdi og justerbar tidsforsinkelse. Dersom differansestrømmen overstiger innstilt grenseverdi (også etter at tidsforsinkelsen har utløpt), kobler utgangsrelèet. I fronten har relèet en testknapp samt en LED som indikerer at hjelpespenningen er tilkoblet, og en LED som indikerer jordfeil.

Relèet har automatisk tilbakestilling av utgangsrelèet når feilen forsvinner.

Relèet har gjennomiktig plastdeksel i fronten som kan plomberes.

Tekniske data

Hjelpespenning

Hjelpespenning U_s : 230 V AC, 0,85 - 1,1 x U_s

Grenseverdier

Grenseverdi $I_{\Delta n}$: Justerbar 30 - 300 mA
 Avvik fra grenseverdi : 0... - 20% Gjelder for sinusformet differansestrøm.

For andre kurveformer: i h.t. IEC1008

Responstid : < 1 s

Tidsforsinkelse $I_{\Delta n}$: Justerbar 0...1 s

Hysterese : 25% av grenseverdien

Innganger/Utganger

RCM 460DY : Ekstern differansestrømtrafo

Maks. lengde på forbindelse rele - diff.strømtrafo

Enkle ledere 2 x 0,75mm² : < 1 m

Enkle ledere 2 x 0,75mm² revolvert : 1 - 10 m

Skjernet kabel 2 x 0,75mm² : 10 - 25 m (skjerm tilkobles klemme L)

Kontaktdata

Utgangsrelè : 1 vekselkontakt

Kontaktklasse i h.t. DIN IEC 255 del 0-20 : IIB

Maks. spenning : 250V AC/ 300V DC

Maks. antall koblinger : 12000

Maks. innkoblingsstrøm : 5 A UC

Brytekapasitet AC 230 V, $\cos\phi = 0,4$: 2 A

DC 110 V, L/R = 0 : 0,2 A

Virkemåte : Arbeidsstrømskobling

Test i h.h.t. IEC255/DIN VDE 0435 T.303

Prøvespenning : 2000 V

Impuls testspenning : Klasse III

Elektrisk støyttest : Klasse III

Sjokkfasthet IEC418(C6)38 : Klasse I

Vibrasjonsfasthet IEC68-2-29 : 40 g / 6 ms

Generelle data

Tilkoblinger : Skrutilkoblinger

Ledningstverrsnitt : èntrådet 0,2 - 4 mm²
 flertrådet 0,2 - 2,5 mm²

Tetningsgrad klemmer : IP20

Temperaturområde under drift : -10 til +55 °C

Vekt : Ca 0,2kg

OBS!

Kontroller at hjelpespenningen er korrekt! Beskyttelsesjordleder (PE) må ikke føres gjennom differansestrømtrafoen.

For å oppnå retningsselektivitet må lederne/kabelen føres riktig veg gjennom differansestrømtrafoen.

For å kontrollere riktig tilkobling av differansestrømrelèet, bør det foretas en funksjonstest med egnede motstander før anlegget settes i drift.

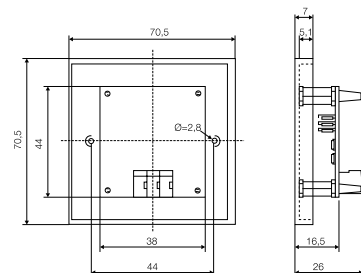
Før isolasjons- og spenningstest av anlegget må differansestrømrelèet kobles bort.

Type A i h.t. EN62020

Differansestrømrelèene type RCM460.. er "type A" i h.t. EN62020. Type A innebærer at relèene er i stand til å registrere differansestrømmer/jordfeilstrømmer uansett om disse er AC-strømmer eller pulserende DC-strømmer.

MK3-GARO

Differansestrømrelèene type RCM460.. kan benyttes sammen med alarmtablå type MK3 MK3 kan forsynes med 12-30VAC/DC eller 184-276VAC



Koblingskjemaer

